

Association Angevine du Tutorat PASS



ASSOCIATION ANGEVINE DU TUTORAT PASS | 2ATP



# Présentation des voies d'accès aux études de santé

Lycées de Maine-et-Loire, Mayenne  
et Sarthe



**FACULTÉ  
DE SANTÉ**

UNIVERSITÉ D'ANGERS

RENDRE LA RÉUSSITE ACCESSIBLE À TOUS

# La réforme, dans quel but ?

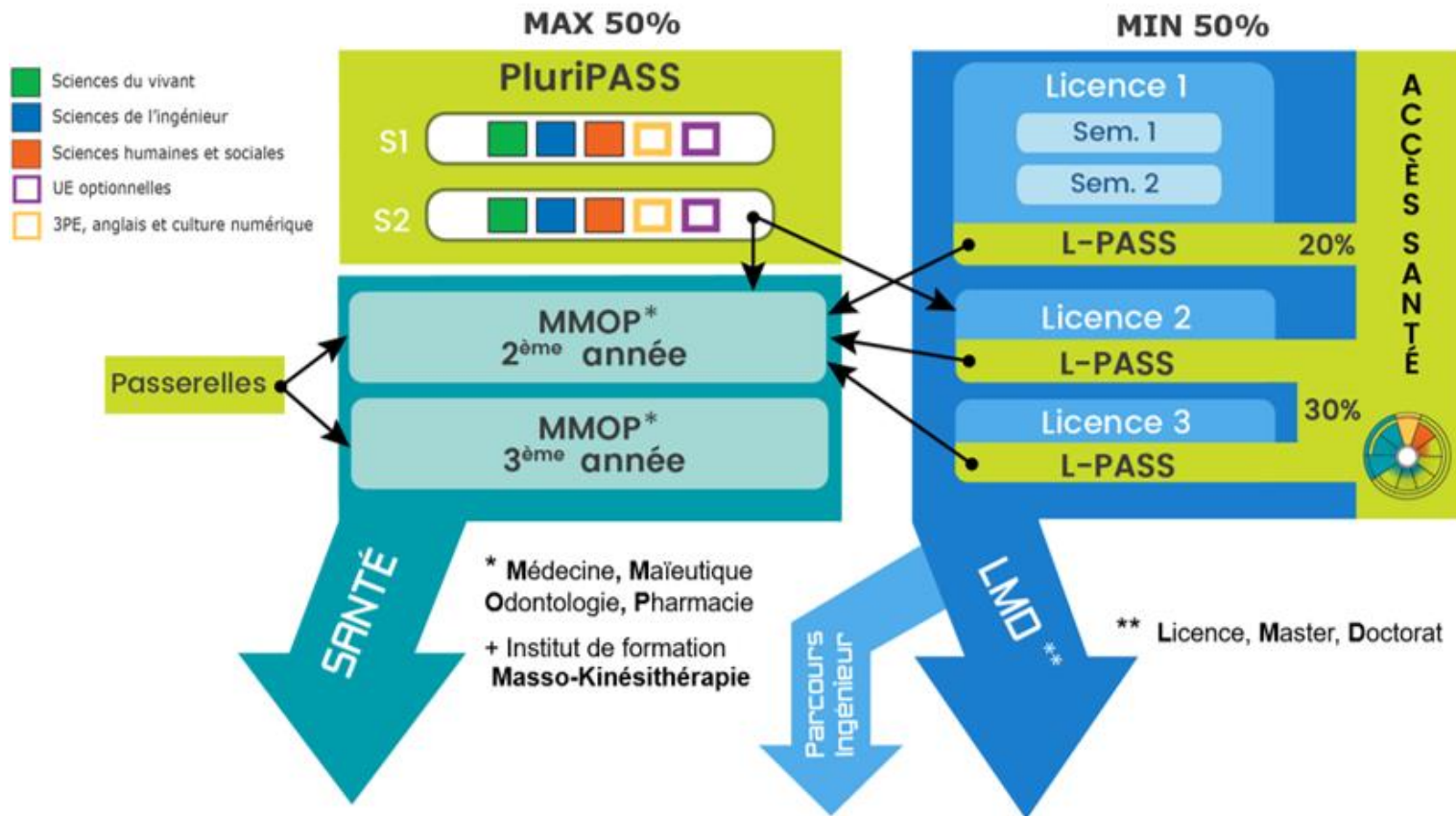


## Corriger l'échec de la PACES :

- **Eviter** le « gâchis »
- **Conserver** les semestres acquis
- Orientation **progressive**
- **Améliorer** l'encadrement des étudiants
- **Diversifier** les profils



# La réforme, qu'est-ce que c'est ?



# Les différentes voies d'accès aux études de santé



# PluriPASS en bref



## Des éléments conservés

- Un nombre de **places limitées**
- Une **réorientation** vers une LMD classique possible
- **3 blocs principaux d'enseignement**
  - Sciences du vivant
  - Sciences de l'ingénieur
  - Sciences humaines et sociales
- Des grands admissibles et des oraux

## Et du nouveau

- Pas de redoublement
- 2 possibilités d'accès aux études de santé
- Réorientation possible en conservant **les semestres validés**

# Organisation du travail



## Du nouveau par rapport au lycée



### Groupes de :

- ▶ 800 → Cours magistraux
- ▶ 200 → Grands ED
- ▶ 40 → Petits ED et Tutorat
- ▶ Plateforme Moodle
- ▶ Podcasts
- ▶ Cours retransmis
- ▶ Auto-évaluation
- ▶ Forums
- ▶ Travail personnel
- ▶ Révisions
- ▶ Tutorat

# Et L-PASS ?



**PluriPASS**  
PARCOURS ANGERS SCIENCES DE LA SANTÉ

**L-PASS**

**UA** FACULTÉ DE SANTÉ  
UNIVERSITÉ D'ANGERS

## Qui??

\* Étudiants en cours de validation de  
**L1, L2, L3** ou **CPGE**



## L-PASS

## Comment??

- |               |   |
|---------------|---|
| Admissibilité | • Dossier académique (notes et classements)   |
|               | • Accès Santé : 80h = 10 ECTS **<br>1 <sup>re</sup> chance : 5 modules de 16h<br>2 <sup>e</sup> chance : 7 modules au total |
| Admission     | • Projet Santé<br>- Lettre de motivation et CV<br>- Réalisation d'une fiche-métier  |
|               | • Épreuves orales sous forme de Mini-Entrevues-Multiples (MEM)  |

## Quelles Filières??

- Médecine
- Pharmacie
- Maïeutique
- Odontologie
- Kinésithérapie

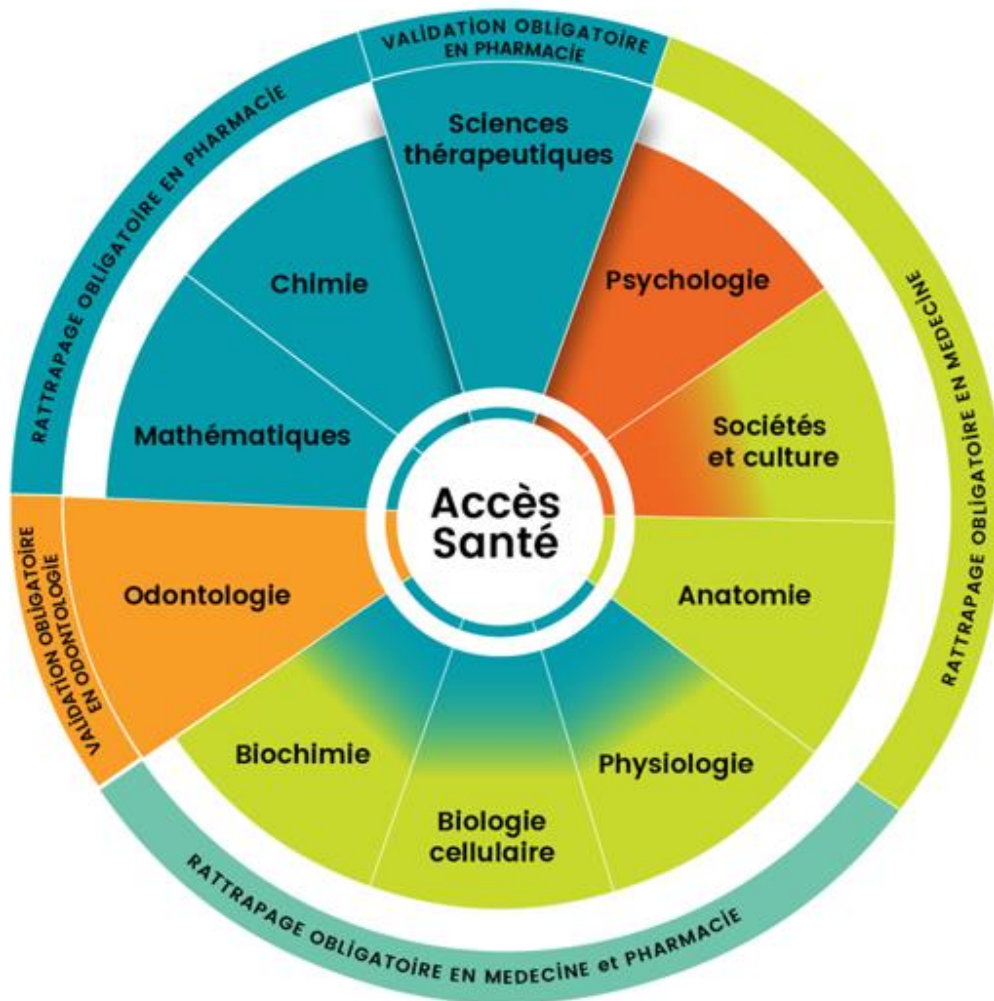
## Pourquoi??

Améliorer l'orientation et la réussite des étudiants  
Diversifier le profil des étudiants  
Faciliter la poursuite d'études



- \* Ou 2<sup>ème</sup> chance des ex-PluriPASS
- \*\* Pas d'option Accès Santé pour les ex-PluriPASS et les CPGE

# Accès santé



## Option Accès Santé en L-PASS

- 10 modules de 16h proposés
- Formations à distance
- A suivre en plus de la licence
- Examens en présentiel

### 1<sup>è</sup> candidature :

5 modules validés

(la moyenne à chacun des modules – capitalisables pour la seconde chance)

### 2<sup>è</sup> candidature :

7 modules validés

(la moyenne à chacun des modules)

Des rattrapages une fois une filière de santé intégrée (début de 2<sup>è</sup> année)



# En bref par L-PASS



- Un nombre de **places limitées**
- Ouverte à **toutes les licences**
- **96 heures** de cours à distance
- **3 moments** pour postuler mais seulement **2 chances**
- Des grands admissibles et des oraux

Association Angevine du Tutorat PASS



ASSOCIATION ANGEVINE DU TUTORAT PASS | 2ATP

# Présentation du tutorat

Association angevine du tutorat PASS  
2ATP



RENDRE LA RÉUSSITE ACCESSIBLE À TOUS

# Le Tutorat



- En étroite **collaboration** avec les **enseignants** et la **Faculté de Santé**
- Etudiants de deuxième (P2) et troisième (P3/D1) années : **BENEVOLAT**
- Abordable  $\approx$  50 € pour PluriPASS et 10 € pour LPASS
  - Moins cher qu'une Prépa privée (entre 2 000 et 4 000 €)

Association Angevine du Tutorat PASS



ASSOCIATION ANGEVINE DU TUTORAT PASS | 2ATP

Accompagnement en  
LPASS



RENDRE LA RÉUSSITE ACCESSIBLE À TOUS

# Un accompagnement à la carte



- Une **pré-rentrée** en distanciel fin septembre
- Des colles tous les samedis sur un module différent
- Des séances interactives **en fonction des demandes et des besoins des étudiants**
- Des séances de méthodo pour le projet santé (CV + fiche métier à réaliser)
- Un **système de parrainage** avec un parrain dans les études de santé et un parrain de la licence choisie
- Des actions de santé (sport, recettes...)
- Un **Examen Blanc** et des **Oraux Blanc**

Association Angevine du Tutorat PASS



ASSOCIATION ANGEVINE DU TUTORAT PASS | 2ATP

Accompagnement en  
PlurIPASS



RENDRE LA RÉUSSITE ACCESSIBLE À TOUS

# Le Stage de Pré - Rentrée

Une semaine et demie  
fin Août en PluriPASS



# Stage de Pré-Rentrée



- Seulement au **1<sup>er</sup> semestre**
- 16 heures de cours (+ 4 heures en autonomie)
- Groupes d'environ **40 étudiants**
  
- Les 2 semaines **avant la rentrée**
- **Mini concours** à la fin pour s'évaluer et se préparer au 1<sup>er</sup> contrôle continu de fin septembre
  
- Aide **transition** Lycée - Première année d'études de santé
- **Interactivité** avec des années supérieures (= tuteurs)



# Les Tut'aides



- Séances de **soutien** aux étudiants
- 3 x 45 minutes une fois dans la semaine (3 UE)
- ≈ 30 étudiants par groupe :
  - QCMs
  - **Ré-explication** de cours
  - **Exercices** (changer la manière d'apprendre)
  - Respect des familles de **parrainage**
  - **Interaction** avec des tuteurs spécialisés dans chaque matière
- Le lundi ou le mardi soir à Angers, le samedi matin au Mans et à Laval

# Les Colles Notées



- Séances d'**entraînement** aux QCM sur 3 UE communiquées à l'avance
- Une fois par semaine (le mercredi soir à Angers et un autre jour pour Le Mans et Laval)
- **Moyenne** générale au fil du semestre (note chaque semaine) et moyenne par UE
- **Classement** général virtuel au fil du semestre
- **Correction détaillée** distribuée à la fin de la colle notée

# Parrainage



- Un binôme d'étudiants de **deuxième ou troisième année** prenant sous son aile plusieurs étudiants de première année
- Soutien dans le **travail** et dans l'apprentissage (cours, conseils, méthodologie...)
- Soutien **moral**
- Réponses aux questions (si possible)
- **Intermédiaire** entre l'étudiant et les tuteurs / chargés de missions / professeurs
- Le **parrain** donne ses **cours** à ses **filleuls**

# La Cellule Santé



- Séance de **sport** (footing, renforcement musculaire...)
- Séance de **relaxation**
- **Conseils** hygiène de vie (alimentation, gestion du stress)
- Permanence santé
- Parrainage

Association Angevine du Tutorat PASS



ASSOCIATION ANGEVINE DU TUTORAT PASS | 2ATP

# Le Tut'0

# Qu'est-ce que le Tut'0 ?

## Une aide à l'orientation destinée aux terminales

- S'adresse à tous ceux voulant tenter les études de santé
- Deux niveaux :
  - Niveau 1 : une journée
  - Niveau 2 : 4 jours
- Préparation à la première année des études de santé



# Pourquoi faire le Tut'0 ?



- Un aperçu de la première année des études de santé
- Rencontre avec des deuxièmes années
- Découverte du tutorat
- Découverte de la vie étudiante



# Concrètement, comment ça marche ?

- Rencontre avec des étudiants des années supérieures
- Cours et temps de révisions
- Conférences
- (Mini-) Examen

<i>Emploi du temps session 2 :</i>				
	<i>Lundi</i>	<i>Mardi</i>	<i>Mercredi</i>	<i>Jeudi</i>
09:00	Introduction et présentation du déroulé de la semaine	Conférence sur la réforme	Temps d'échange autour de la méthodologie	Examen
10:00				
10:00	Cours de biophysique	Présentation du tutorat	Cours de sociologie	Correction d'examen
11:00				
11:00	Cours de chimie organique	Cours d'embryologie et de génétique	Cours d'anatomie générale	Conclusion sur la session
12:00				
12:00	Pause du midi Présence d'étudiants d'années sup	Pause du midi Présence d'étudiants d'années supérieures		Pause du midi Présence d'étudiants d'années sup
13:30				
13:30	Visite de la bibliothèque universitaire	Cours de physiologie rénale	Présentation des QROCs	Visite du musée d'anatomie
14:00				
14:00	Temps de cohésion	Pause		
15:00				
15:15	Visite de la bibliothèque universitaire	Orientation : présentation des parcours Témoignages	Info Campus Logement, bourses, etc.	
16:15				
16:15	Temps de cohésion	Tut'aide avec des QCMs sur les cours du lundi	Tut'aide avec des QCMs sur les cours du mardi	
17:15				
17:15	Fin de la journée			



# Comment m'inscrire ?



## Les inscriptions sont ouvertes !

- Plateforme en ligne : HelloAsso
- Site internet du tutorat : [asso2atp.fr](http://asso2atp.fr)
- Niveau 1 : gratuit (samedi 20 février 2021)
- Niveau 2 : gratuit (formule payante avec les 4 repas)
  - 1<sup>er</sup> au 4 mars 2021
  - 26 au 29 avril 2021

## Inscriptions OBLIGATOIRES !

Association Angevine du Tutorat PASS



ASSOCIATION ANGEVINE DU TUTORAT PASS | 2ATP

# Le Tut'0x



RENDRE LA RÉUSSITE ACCESSIBLE À TOUS

# Une transition en douceur



- **Accompagnement** pour la terminale et **transition** vers la P1 de novembre à août de la terminale
- Ne constitue pas une P0, tout se fait **via un site internet**
- Rendre possible les études de santé aux personnes les considérant comme étant inaccessibles :
  - Zones sous-dotées en professionnels de santé (Sarthe, Mayenne)
  - Parcours scolaire : filières, matières choisies...
- Renforcement des connaissances du secondaire
- Distillation des **prérequis de cours** considérés comme acquis par les professeurs de première année
- **Méthodologie** aidant à l'apprentissage, applicable à toutes les formations

# Tut'0+



## Tut0plus.univ-angers.fr

FRANÇOIS (f) \* Connexion

**TUT'0+**  
Tut'0 Association Angevine du Tutorat PASS

- VERS LA SANTÉ  
Cours >
- MÉTHODOLOGIE  
Cours >
- MATHÉMATIQUES  
Cours >
- SVT  
Cours >
- CHIMIE  
Cours >
- PHYSIQUE  
Cours >

invite

Mot de passe

Se souvenir du nom d'utilisateur

Connexion

Vous avez oublié votre nom d'utilisateur et/ou votre mot de passe ?

Votre navigateur doit supporter les cookies ?

Des cours peuvent être accessibles aux visiteurs anonymes

Connexion anonyme

SE CONNECTER AU MOYEN DU COMPTE :

CAS

### PREMIÈRE VISITE SUR CE SITE ?

Pour un accès complet à ce site, veuillez créer un compte utilisateur.

Créer un compte

Association Angevine du Tutorat PASS



ASSOCIATION ANGEVINE DU TUTORAT PASS | 2ATP



# Idées reçues

Comment voyez-vous la  
vie en première année ?

RENDRE LA RÉUSSITE ACCESSIBLE À TOUS

# Des études difficiles



- Parcours **difficile** et **exigeant**
- Beaucoup de **connaissances** à assimiler
- Du **travail personnel** en plus des cours
- Des **sacrifices** (sorties, ami(e)s, famille...)
  
- Besoin du **soutien** de l'entourage et des amis
- **Aide supplémentaire** apportée par les membres du Tutorat et par les parrains / marraines
  
- Autonomie à acquérir par rapport à la Terminale :
  - **Organisation** à acquérir rapidement
  - **Travail** plus régulier (tous les jours)
  - **Autogestion** de vos révisions
  - Rythme **soutenu**

# Des études difficiles



On m'a demandé ce qui changeait après la 1ere année de médecine...  
Ma réponse : TU SAIS PERFUSER !



Le travail ne s'arrête **PAS** une fois la première année passée !

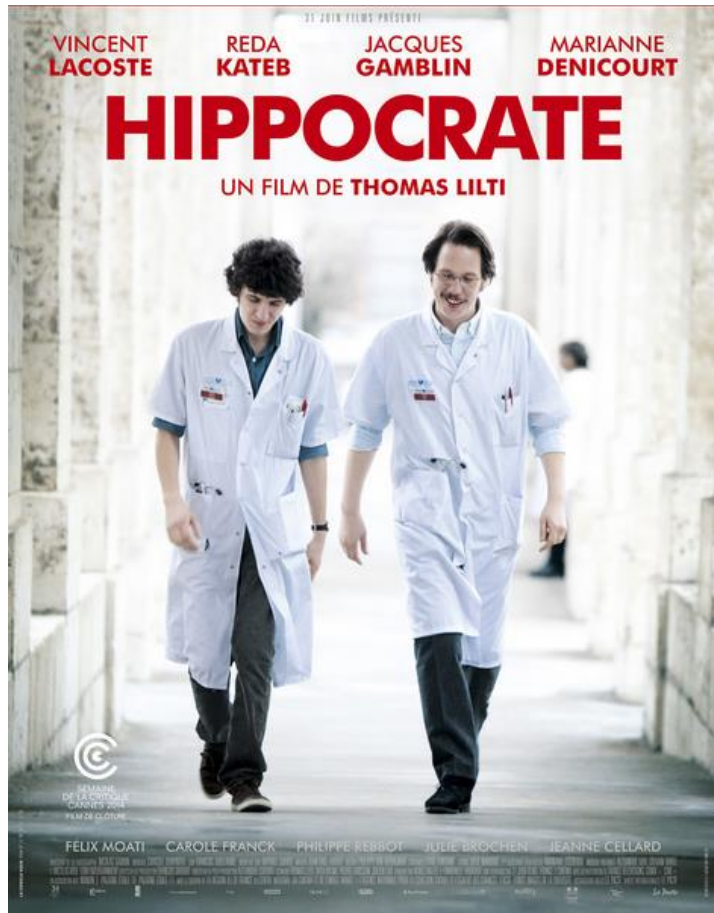


# Des questions ?





# Pour se préparer aux études de santé...



# En conclusion : work, work work



Quand je pense que quand j'étais petit on me disait  
"La vingtaine ce sera les plus belles années de ta vie"...



Tout le monde me répétait :  
"La première année c'est la plus dure, après c'est facile".  
Ça me poussait à continuer...  
Si j'avais su !

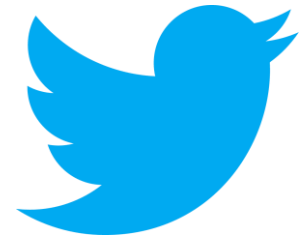
Bon courage !

# Si vous avez des questions...



- [orientation@asso2atp.fr](mailto:orientation@asso2atp.fr)
- [tut0@asso2atp.fr](mailto:tut0@asso2atp.fr)
- [tut0plus@asso2atp.fr](mailto:tut0plus@asso2atp.fr)
- D'autres infos sur : [www.asso2atp.fr](http://www.asso2atp.fr)

@TUTPASS2ATP



Association Angevine du Tutorat PASS



ASSOCIATION ANGEVINE DU TUTORAT PASS | 2ATP

Merci de votre  
attention



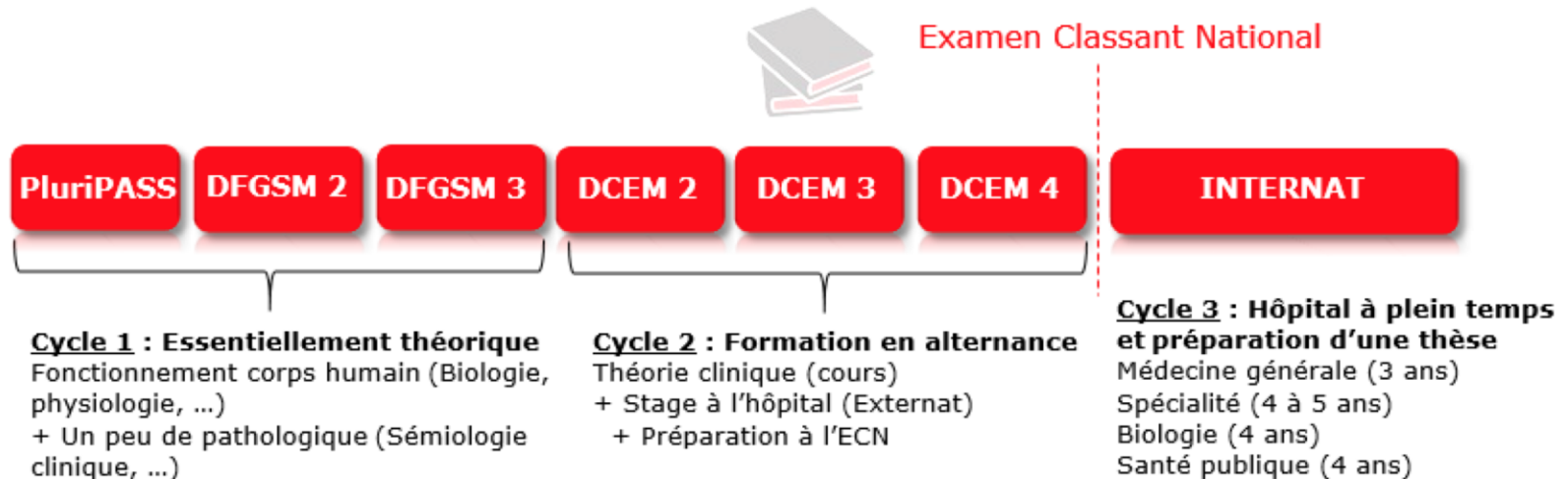
RENDRE LA RÉUSSITE ACCESSIBLE À TOUS

# Médecine



3 cycles sur une durée totale de **9 à 11 ans** :

- ✓ 1<sup>er</sup> cycle : 3 ans, comprenant la première année (Portail santé ou mineure santé) → Étude de la physiologie du corps puis étude du corps malade et étude de la sémiologie.
- ✓ 2<sup>ème</sup> cycle : 3 ans, **EXTERNAT** → 50 % de théorie clinique pour la préparation aux ECN et 50 % stage à l'hôpital.
- ✓ 3<sup>ème</sup> cycle : 3 à 5 ans, **INTERNAT** → choix de la spécialité, hôpital à plein temps, préparation d'une thèse.

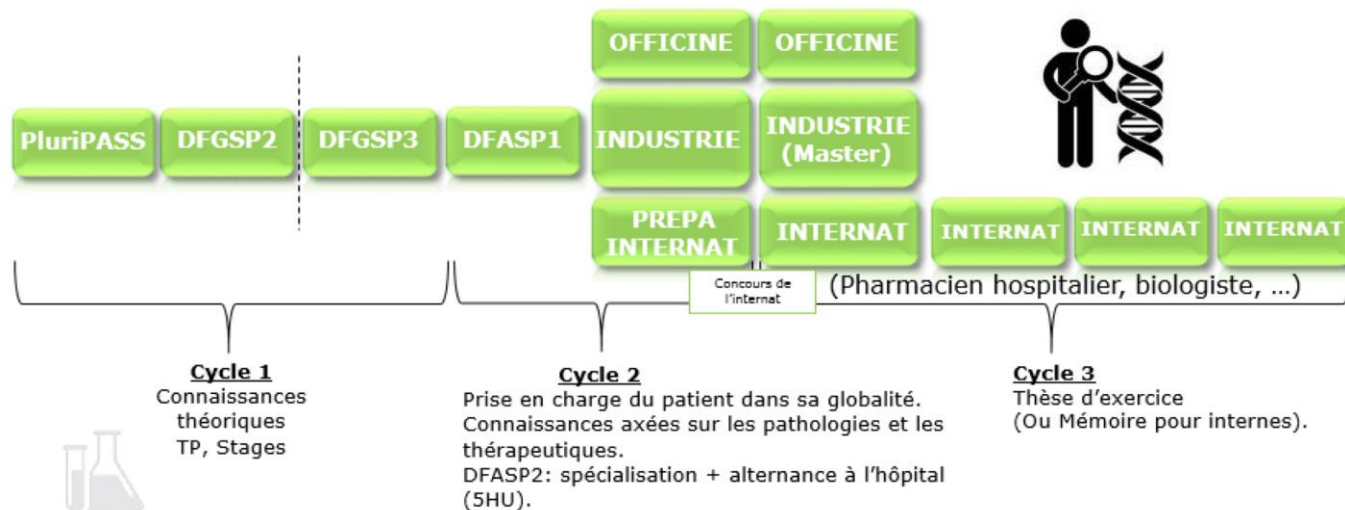


# Pharmacie



## 2 formations distinctes :

- ✓ La formation commune de base : ce que tout pharmacien doit savoir, quelque soit sa spécialité → *1<sup>er</sup> et 2<sup>nd</sup> cycles*.
- ✓ La formation spécialisée : après le choix de filière; préparation à l'exercice professionnel dans le domaine **officinal**, **industriel**, **hospitalier** ou de la **recherche** → *3<sup>ème</sup> cycle*.
- ✓ Mise en situation professionnelle très précoce grâce aux stages.
- ✓ Durée totale de **6 à 9 ans** selon la formation choisie



# Maïeutique

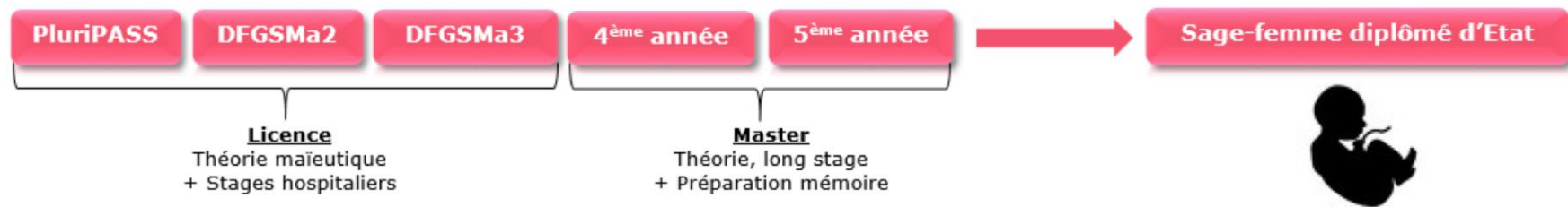


✓ Les études de maïeutique ou les études de sages-femmes sont basées sur le modèle **Licence - Master - Doctorat**.

✓ 2 cycles sur une durée de **5 ans** :

-1<sup>er</sup> cycle : 3 ans dont la première année (Portail santé ou mineure santé) ainsi que la L2 et la L3, théorique → nombreux stages de 2 semaines + étude de la physiologie pédiatrique et obstétricale.

-2<sup>ème</sup> cycle : 2 ans (M1 et M2), théorique et pratique → stage de 6 mois + **mémoire**.



# Kinésithérapie



- ✓ Accessible par les études de santé ou par STAPS.
- ✓ 2 cycles sur une durée de **4 ans** (en comptant la première année) :
  - 1<sup>er</sup> cycle : **théorique**, 4 modules → enseignements magistraux + TP + stage.
  - 2<sup>ème</sup> cycle : **théorique et pratique** → 50 % du temps en stage et 50 % à l'IFMK (*Institut de Formation en Masso-Kinésithérapie*) pour des CM répartis en 12 modules et des TP.
  - À l'issu de ces 3 ans, les étudiants présentent leur **mémoire**.
- ✓ Pour obtenir le Diplôme d'État de Masseur Kinésithérapeute : mémoire, partiels et stages.



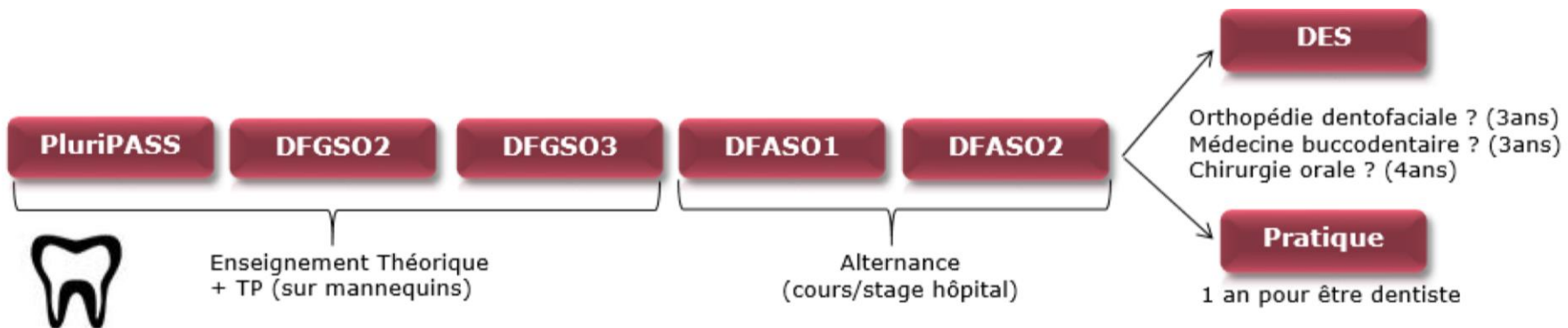


# Odontologie



Les études d'odontologie ou dentaires sont réparties en 2 ou 3 cycles sur une durée pouvant aller de **5 à 9 ans** :

- ✓ 1<sup>er</sup> cycle : 3 ans dont la première année → **cours théoriques + travaux pratiques** sur mannequins + stages en 2<sup>ème</sup> année chez les différents praticiens.
- ✓ 2<sup>ème</sup> cycle : 2 ans → **stages** à l'hôpital + cours à la faculté.
- ✓ 3<sup>ème</sup> cycle : 3 à 4 ans → **DES** pour être spécialiste dentaire (orthodontiste, chirurgien buccal,... ).



# Ergothérapie



- ✓ N'est plus compris dans le parcours PluriPASS ou LPASS
- ✓ Accessible à ce jour par admission sur Parcoursup
- ✓ 4 ans d'études alliant la théorie et la pratique

# Dès que tu auras commencé ta 1ere année de médecine, tous tes repas de famille se passeront comme ça, jusqu'à la fin de tes études\*...

Et alors il te reste combien d'années avant d'être médecin ?

Mon voisin il a une sciatique... mais ça ne m'étonne pas, ils sont tous consanguins dans sa famille...

Quand est ce que tu pourras nous soigner ?

J'ai une collègue qui a un cancer du sein et que son médecin n'a pas voulu opérer, tu en penses quoi ?

Et tu veux faire quoi comme spécialité ? généraliste ou cardiologue ?

J'ai mal au dos entre 8h13 et 10h06 et après ça me fait des fourmis dans le 3eme orteil droit, tu penses que j'ai quoi ?

On manque de médecin ! tu ne chômeras pas !

Alors tu as disséqué des cadavres à la fac ?

C'est la première année qui est difficile après c'est tranquille c'est ça ?

